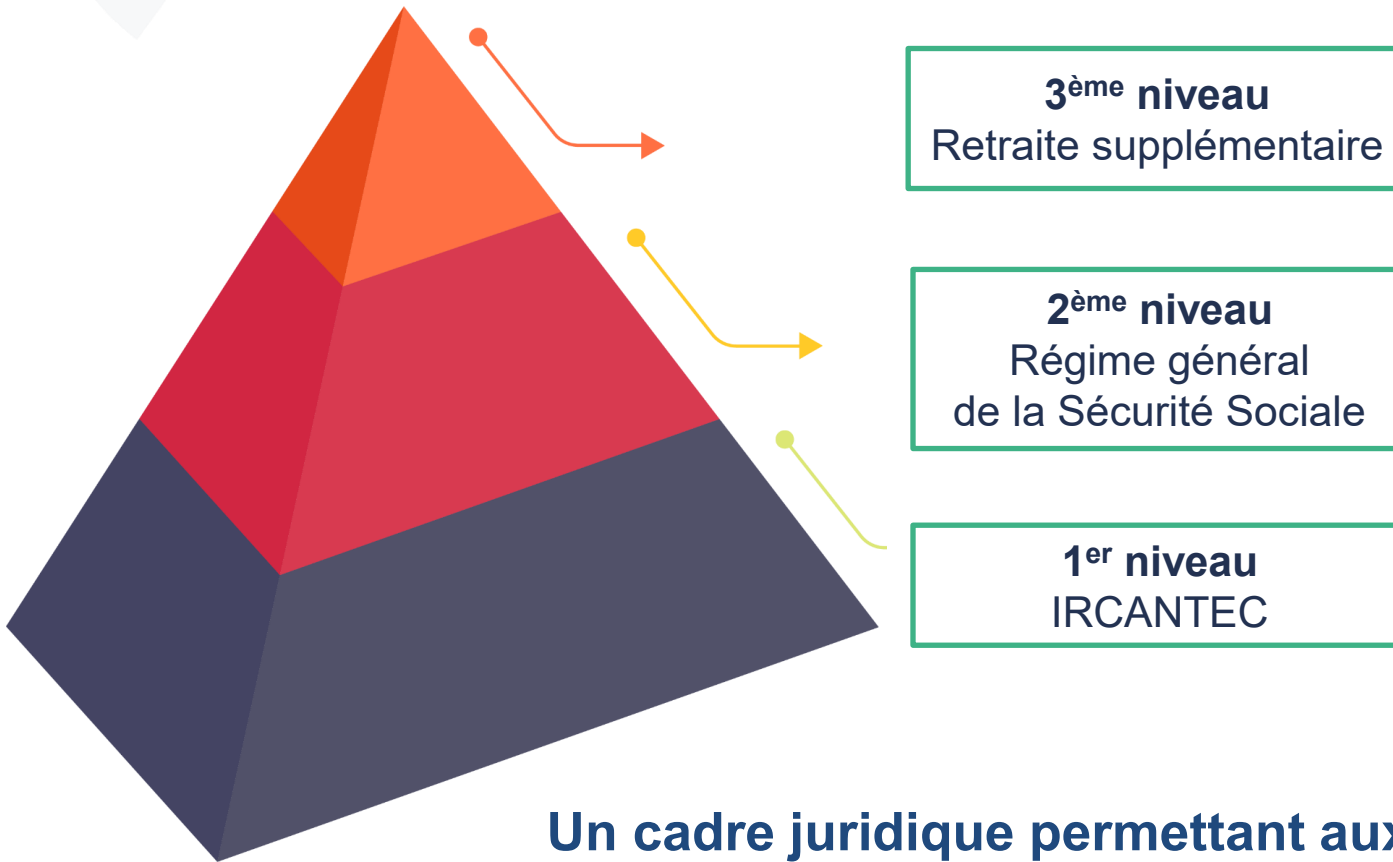


# La retraite supplémentaire Fonpel



# Régimes de retraite supplémentaires par rente

---



**Un cadre juridique permettant aux élus locaux  
d'améliorer leur retraite**

## Constat retraite des élus

---

**50%** des élus touchent une pension annuelle inférieure à 730 €, soit **60 € par mois**

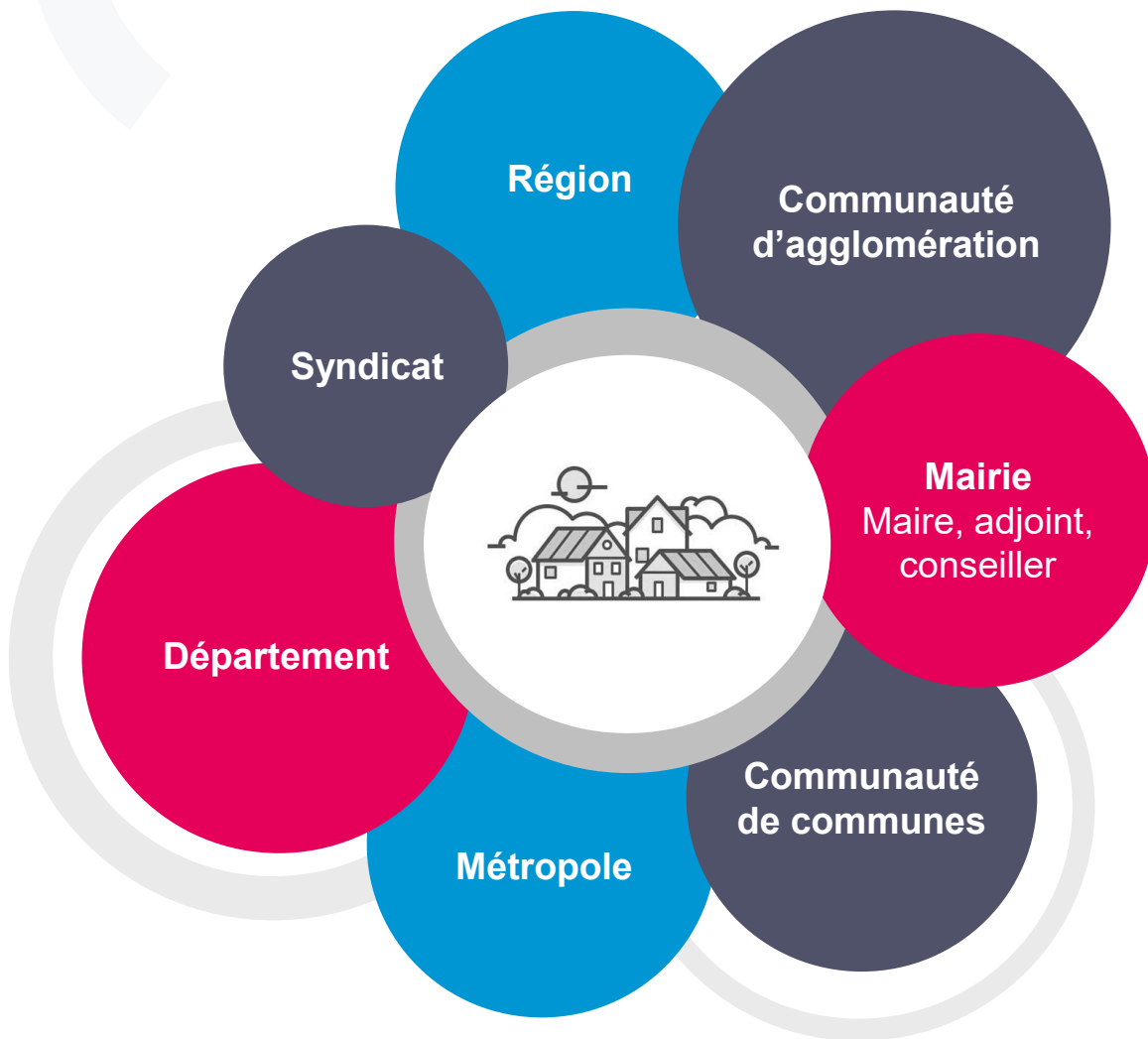
## Ce que dit la loi

---

### Loi de 1992\* Conditions d'exercice des mandats locaux

« Chaque élu local indemnisé a le **droit**  
de constituer une retraite par **rente**,  
avec **participation** de la collectivité,  
disponible dès **55** ans. »

\*loi n°92-108 du 3 février 1992, modifiée par la loi du 7 décembre 2012



**Tous les élus locaux percevant une indemnité de fonction peuvent facilement souscrire une adhésion au régime**

# Cadre légal

---

Facultatif  
à adhésion individuelle

Rachat d'années antérieures  
de mandat

Taux de cotisation au choix

**4%**    **6%**    **8%**

de l'**INDEMNITE BRUTE** de fonction

Abondement de la collectivité

**sans délibération**

article L.2321-2 du CGCT

Liquidation possible **dès 55 ans**



**Quel que soit l'âge et quelle que soit la situation personnelle  
(en activité, en retraite)**

La participation de la collectivité est de **DROIT**

# Caractéristiques du régime Fonpel créé par l'AMF

---

1



**UN RÉGIME  
EN POINTS  
SÉCURISÉ**

2



VOTRE EPARGNE  
PROTEGEE

3



UNE RENTE À VIE  
OU UN CAPITAL

**Epargne  
collective**



**Garantie d'un montant de retraite minimum, dès le versement  
des cotisations**

# Caractéristiques du régime Fonpel créé par l'AMF

---

1



UN RÉGIME EN  
POINTS  
SÉCURISÉ

2



**VOTRE  
EPARGNE  
PROTEGEE**

3



UNE RENTE À VIE  
OU UN CAPITAL



**Garantie décès avant la liquidation de vos droits**

# Caractéristiques du régime Fonpel créé par l'AMF

---

1



UN RÉGIME EN  
POINTS  
SÉCURISÉ

2



VOTRE EPARGNE  
PROTEGEE

3



UNE RENTE A  
VIE OU UN  
CAPITAL

Liquidation  
possible  
dès 55 ans

Le montant  
de votre rente  
est GARANTI



Rente à vie si montant de la rente  $> 1\,320$  €/an  
Capital ou Rente en cas de rente  $< 1\,320$  €/an

# Pour récapituler

- **Droit** pour les **200 000 élus locaux indemnisés**  
(Loi de 1992 sur les conditions d'exercice des mandats locaux)
  - quel que soit l'âge
  - quelle que soit la situation (en retraite, en activité professionnelle, etc.)
- **4%, 6% ou 8%** de votre indemnité de fonction brutes
- Valable pour l'ensemble de vos **fonctions électives**
- Possibilité de **racheter** des années antérieures (rétroactivité)
- **Abondement identique** de la collectivité **sans délibération**  
(article L.2321-2 du CGCT)

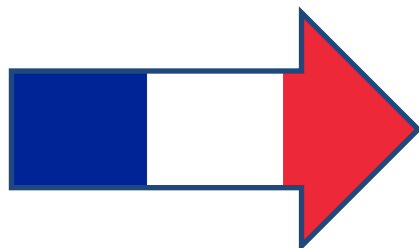


**Exemple  
d'une estimation  
Fonpel**

# Estimations de retraite : Exemple n°1

J'ai **55 ans**, je suis **Adjoint au Maire** d'une commune de 1 000 à 3 499 habitants et je perçois une indemnité mensuelle brute de **813 €**.

Je souhaite racheter rétroactivement les années non cotisées depuis juin 2020.



**300 €/an**

Supplément  
de Retraite

**529 €/an**

**OU**

Capital versé

**18 390 €**

Total cotisé par  
l'élu : 9 431 €

# Contact



**Barbara GUEYTRON**  
Chargée d'affaire retraite

**06 62 88 70 34**  
**fonpel@relyens.eu**

Demandez une **estimation de retraite**  
**www.fonpel.com**

